

Prigušnice se koriste u električnim uređajima uz transformatore ili samostalno. U delu široke potrošnje postoje i standardni tipovi prigušnica koje se koriste kao ograničavači struje kod instalacije živinih, natrijumskih i metal-halogenih sijalica za uličnu i ostalu rasvetu.

- Živine (Hg) : 125, 250, 400 i 700VA
- Natrijumske (Na) : 70, 100, 150, 250 i 400VA
- Metal-halogene (Mh) : 100, 150, 250, 400 i 1000VA

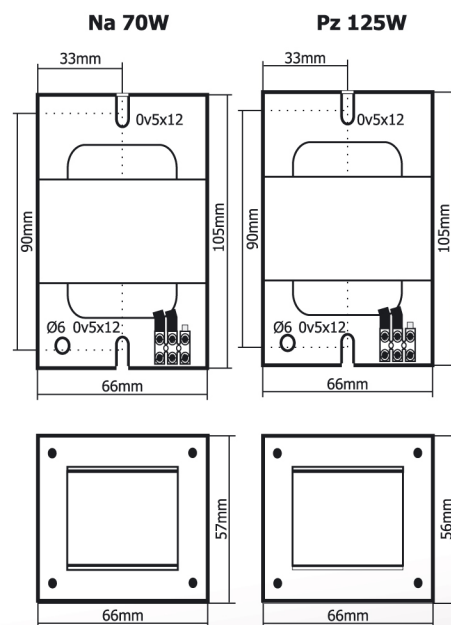
- Klasa izolacije kod prigušnica - H (180°C)
- Mogućnost povećanja IP zaštite zalivanjem epoxid smolom
- Lakiranje izvršeno vakum impregnacijom
- Visokonaponsko testiranje - 2 kV
- Otporne na velike promene temperature
- Izrađene da odgovaraju za ugradnju u sve standardne svetiljke
- Mogućnost izrade montažnih karakteristika po zahtevu kupca
- Odgovaraju CE i ROHS normama

## ŽIVINE - karakteristike

Tip	Šifra, IZ	Snaga VA	Veličina	Napon nap. V	Frekv. Hz	Struja A	Dimenzije mm	Težina kg
125	50260	125	2235	230	50	1.15	66x105x56	1.2
250	50043	250	3245	230	50	2	84x150x83	3.1
400	50044	400	3260	230	50	4	80x170x84	3.8
700	50013	700	4074	230	50	9.8	120x125x114	8.8

## NATRIJUM - karakteristike

Tip	Šifra, IZ	Snaga VA	Veličina	Napon nap. V	Frekv. Hz	Struja A	Dimenzije mm	Težina kg
70	50048	70	2235	230	50	1	66x105x57	1.1
100	50319	100	2830	230	50	1.2	84x105x73	1.5
150	50318	150	2840	230	50	1.5	84x105x73	2.1
250	50049	250	3245	230	50	3	84x150x83	3.1
400	50050	400	3260	230	50	4.45	80x170x84	3.8



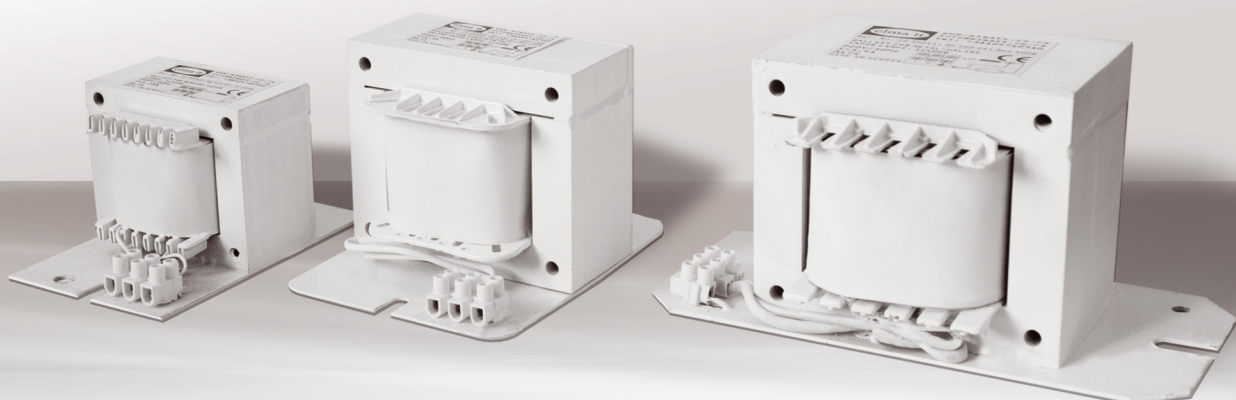
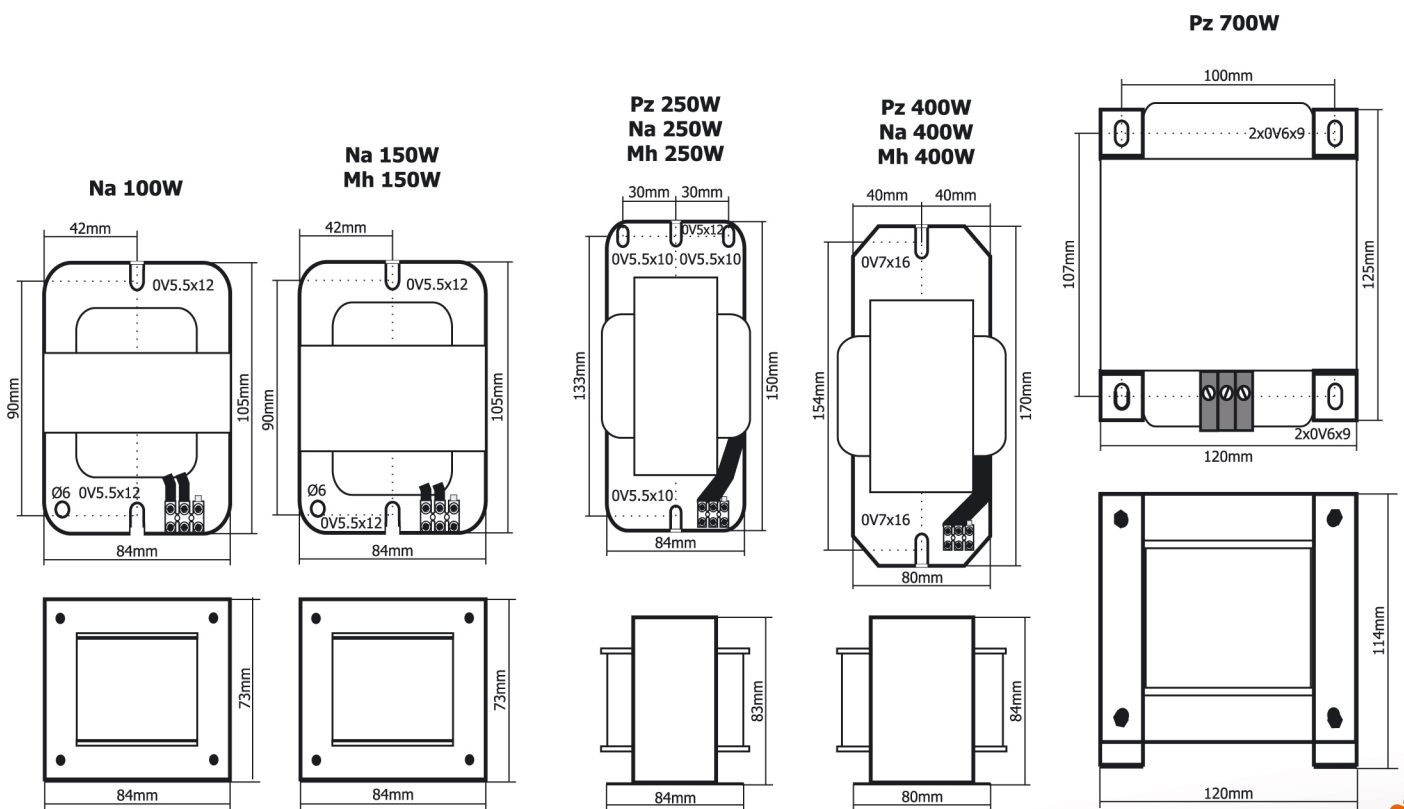
# Prigušnice

za javnu rasvetu



## METAL-HALOGENE - karakteristike

Tip	Šifra, IZ	Snaga VA	Veličina	Napon nap. V	Frekv. Hz	Struja A	Dimenzije mm	Težina kg
<b>100</b>	<b>50319</b>	100	2830	230	50	1.2	84X105X73	1.5
<b>150</b>	<b>50320</b>	150	2840	230	50	1.5	84X105X73	2.1
<b>250</b>	<b>50321</b>	250	3650	230	50	2.7	84X150X83	3.1
<b>400</b>	<b>50211</b>	400	3660	230	50	3.4	80X170X84	3.8
<b>1000</b>	<b>50437</b>	1000	5090	230	50	7.7	150x150x180	13.5



PRIGUŠNICE TROFAZNI MONOFAZNI EI